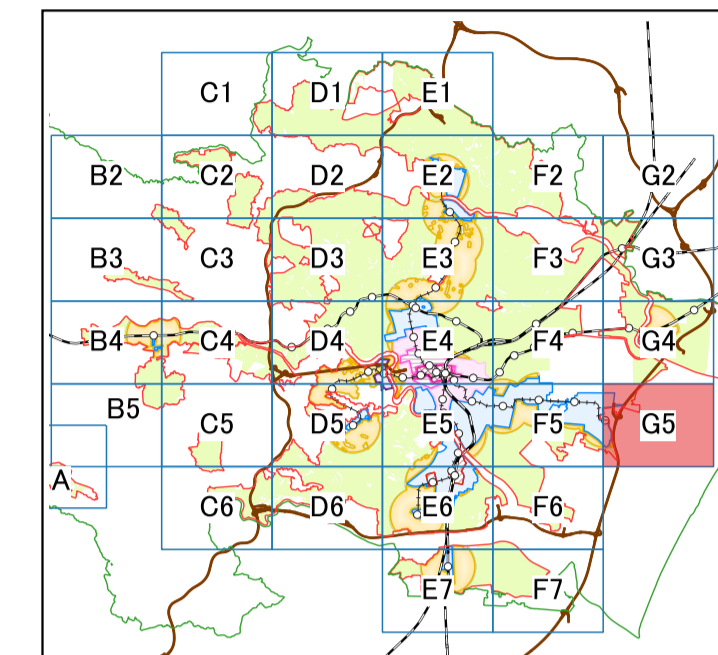


仙台市立地適正化計画  
(中間案) 区域図

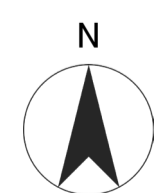
※本図面は中間案であるため、  
今後区域に変更が生じる可能性があります。

図 G5



【凡例】

- 市街化区域
- 都市機能誘導区域
- 都市機能誘導区域(都市軸、交通結節点)
- 生活利便施設集積促進区域(法定外)



0 250 500 m

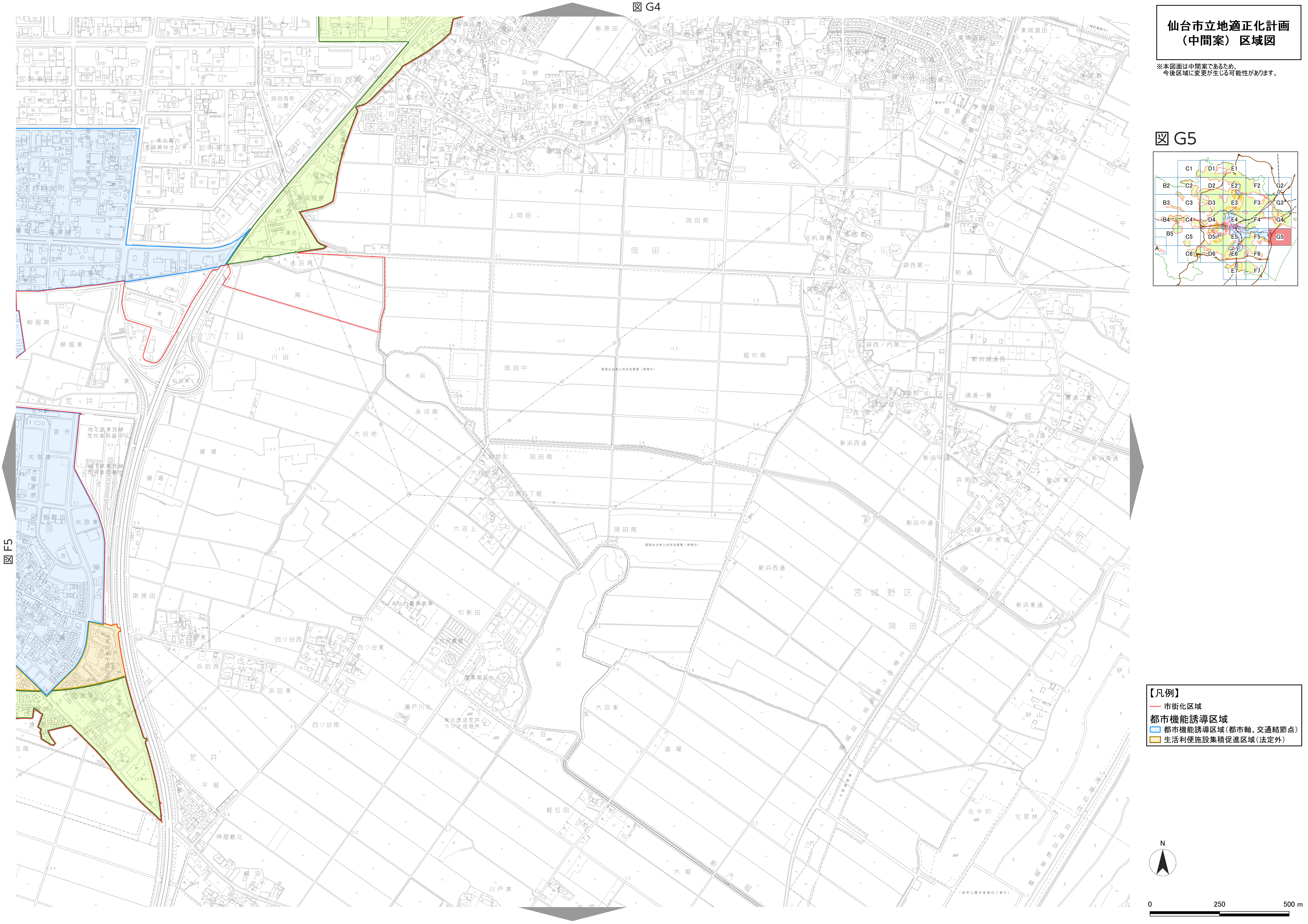


図 G4

図 F5