

仙台市泉区役所新庁舎建設工事の進捗状況について

2026/6/15

外装工事

外壁材やアルミ製建具、外装ルーバーの取り付けを行っているほか、塗装作業も進めています。



▲建物外観

内装工事

間仕切り壁の設置や鋼製建具の取り付けを行っているほか、天井のボード張りも進めています。



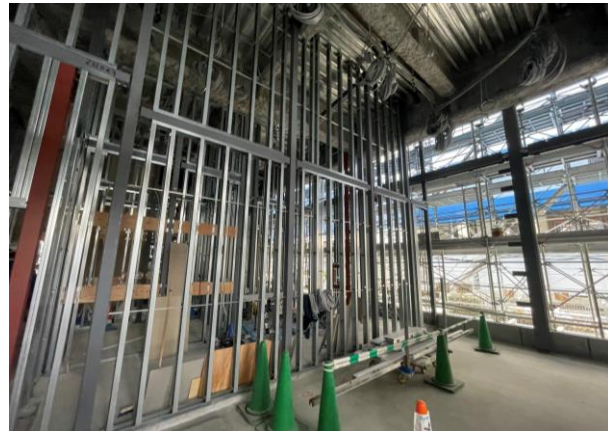
▲フロア内



▲フロア内

設備工事

配線や配管、設備機器の設置を進めており、エレベーター工事も開始。屋上では発電機の据付が完了しました。



▲鋼製建具



▲外装ルーバー



▲非常用発電機

<区民、来庁者の皆さまへ>

作業に伴い、騒音が発生する可能性があります。ご迷惑をおかけしますが、ご理解とご協力のほど、よろしくお願いいたします。