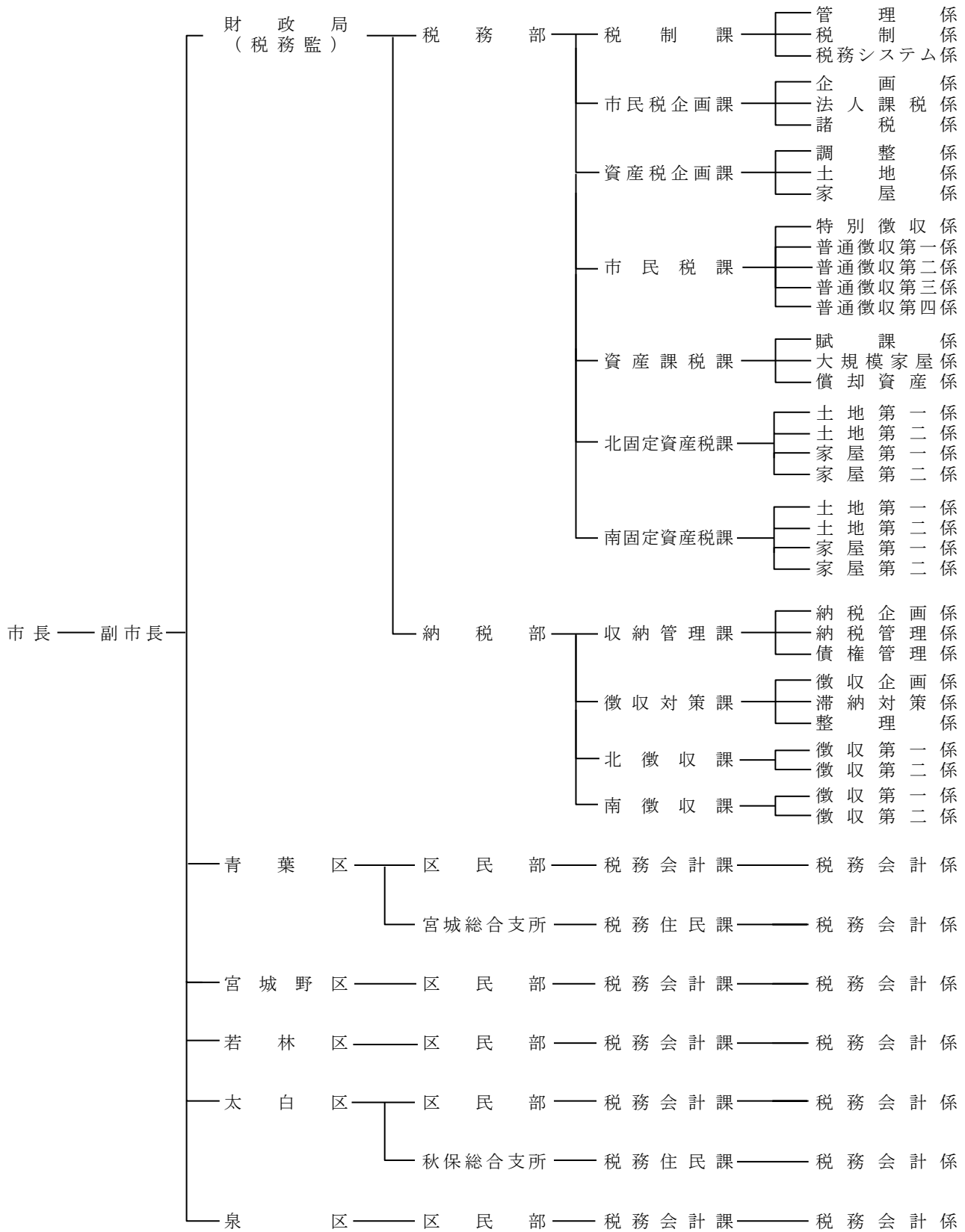


1. 税務機構（令和4年4月1日現在）



2. 税務職員配置状況（令和4年4月1日現在）

区	分	職 員 数											計		
		税務監	部長	参事	課長	主幹	係長	主査	総括主任	主任	主事	技師		専門員	
		人	人	人	人	人	人	人	人	人	人	人		人	人
税 務 部	税 制 課	管理係	1	1	-	-	-	-	-	-	-	-	-	-	2
		税制係	-	-	1	-	-	1	-	-	1	3	-	-	6
		税務システム係	-	-	-	-	-	1	-	-	-	3	-	-	4
		小計	-	-	1	-	-	3	-	2	4	8	-	-	18
	市 民 税 企 画 課	企画係	-	-	-	1	-	1	-	-	3	4	-	-	9
		法人課税係	-	-	-	-	-	1	-	-	3	7	-	-	11
		諸税係	-	-	-	-	-	1	1	-	-	3	-	1	6
		小計	-	-	-	1	-	3	1	-	6	14	-	1	26
	資 産 税 企 画 課	調整係	-	-	-	1	-	1	-	-	1	3	-	-	6
		土地係	-	-	-	-	-	1	-	-	-	4	-	-	5
		家屋係	-	-	-	-	-	1	-	-	1	3	-	-	5
		小計	-	-	-	1	-	3	-	-	2	10	-	-	16
	市 民 税 課	特別徴収係	-	-	-	1	-	1	-	1	4	6	-	-	13
		普通徴収第一係	-	-	-	-	-	1	-	-	2	8	-	1	12
		普通徴収第二係	-	-	-	-	-	1	-	-	1	6	-	-	8
		普通徴収第三係	-	-	-	-	-	1	-	1	2	6	-	-	10
		普通徴収第四係	-	-	-	-	-	1	-	1	3	4	-	-	9
	小計	-	-	-	1	-	5	-	3	12	30	-	1	52	
	資 産 課 税 課	賦課係	-	-	-	1	-	2	-	-	6	4	-	1	14
		大規模家屋係	-	-	-	-	-	1	-	-	2	4	-	-	7
		償却資産係	-	-	-	-	-	1	-	-	4	6	-	-	11
	小計	-	-	-	1	-	4	-	-	12	14	-	1	32	
	北 固 定 資 産 税 課	土地第一係	-	-	-	1	-	1	-	-	4	7	-	-	13
		土地第二係	-	-	-	-	-	1	-	1	2	4	-	1	9
家屋第一係		-	-	-	-	-	1	-	2	2	2	-	2	9	
家屋第二係		-	-	-	-	-	1	-	-	3	3	-	1	8	
小計	-	-	-	1	-	4	-	3	11	16	-	4	39		
南 固 定 資 産 税 課	土地第一係	-	-	-	1	-	1	-	1	4	4	-	2	13	
	土地第二係	-	-	-	-	-	1	1	-	3	2	-	1	8	
	家屋第一係	-	-	-	-	-	1	-	-	3	7	-	-	11	
	家屋第二係	-	-	-	-	-	1	-	-	4	3	-	-	8	
小計	-	-	-	1	-	4	1	1	14	16	-	3	40		
納 税 部	収 納 管 理 課	納税企画係	-	1	-	-	-	-	-	-	-	-	-	-	1
		納税管理係	-	-	-	1	-	1	-	-	2	3	-	-	7
		債権管理係	-	-	-	-	-	1	-	-	4	6	-	-	11
		小計	-	-	-	1	-	3	-	-	7	10	-	-	21
	徴 収 対 策 課	徴収企画係	-	-	-	1	-	1	-	1	1	1	-	-	5
		滞納対策係	-	-	-	-	-	1	-	-	2	3	-	-	6
		小計	-	-	-	1	-	3	-	1	4	8	-	1	18
	北 徴 収 課	徴収第一係	-	-	-	1	-	1	-	1	5	7	-	-	15
		徴収第二係	-	-	-	-	-	1	-	1	2	5	-	1	10
	小計	-	-	-	1	-	2	-	2	7	12	-	1	25	
	南 徴 収 課	徴収第一係	-	-	-	1	-	1	-	1	6	4	-	-	13
		徴収第二係	-	-	-	-	-	1	-	1	2	3	-	1	8
	小計	-	-	-	1	-	2	-	2	8	7	-	1	21	
合 計		1	2	1	10	-	36	2	14	87	145	-	13	311	

区 分				職 員 数												
				税務監	部長	参事	課長	主幹	係長	主査	総括主任	主任	主事	技師	専門員	計
				人	人	人	人	人	人	人	人	人	人	人	人	人
青葉区	区民部	税務会計課	税務会計係	-	-	-	1	-	1	-	1	4	1	-	1	9
	宮城総合支所	税務住民課	税務会計係	-	-	-	1	-	1	-	1	1	1	-	1	6
小計				-	-	-	2	-	2	-	2	5	2	-	2	15
宮城野区	区民部	税務会計課	税務会計係	-	-	-	1	-	1	-	-	5	-	-	1	8
若林区	区民部	税務会計課	税務会計係	-	-	-	1	-	1	-	1	3	1	-	-	7
太白区	区民部	税務会計課	税務会計係	-	-	-	1	-	1	-	2	3	1	-	1	9
	秋保総合支所	税務住民課	税務会計係	-	-	-	1	-	1	-	-	1	-	-	1	4
小計				-	-	-	2	-	2	-	2	4	1	-	2	13
泉区	区民部	税務会計課	税務会計係	-	-	-	1	-	1	-	-	2	2	-	2	8
合 計				-	-	-	7	-	7	-	5	19	6	-	7	51

注) 各区は、各区区民部長，総合支所長，総合支所次長を除いた人数である。