

6. 普及活動

令和2年度の活動状況

※新型コロナウイルス感染症対策として園内イベントについては5月19日の再開園後も中止としていたが、7月7日より一部の屋外イベントを再開。中止となったイベントについては代替イベントを実施、またはSNSで動画発信等を行った。

1. 園内常時イベント	概要
エサやり体験	アフリカゾウ、ニホンザル、カバ、ウサギ、ヤギのエサやりを通して動物を観察する。 ※7月7日より再開。カバ、ウサギのエサやり体験は新型コロナウイルス感染症拡大防止対策のため令和2年度は中止。
ふれあい体験	ヤギ、ヒツジのふれあいを通して命の大切さを学ぶ。 ※7月7日より再開。ウサギ、モルモットのふれあい体験は新型コロナウイルス感染症拡大防止対策のため令和2年度は中止。
フリーフライト	インコやオウムが飛ぶ様子を見せながら飼育員が鳥の生態を楽しく解説する。※7月7日より再開。

2. 特別イベント	期間	概要
どうぶつたくさんおはなしかい	毎月第2土曜日	※新型コロナウイルス感染症拡大防止対策のため令和2年度は中止
飼育員による「動物のおはなし」	年間を通して土曜日開催	飼育員が動物について詳しく解説する。 開催日：7月11日,8月29日,9月12日(ふれあい館:ロバ,ヤギ,ウサギ・モルモット) 7月18日,10月17日(サル舎・猛獣舎:チンパンジー,スマトラトラ) 7月25日,8月8日,11月14日,10月21日(鳥・カバ舎:ツル,ワシ,ハクチョウ,カバ) 8月15日,11月7日,28日(アジア区:ラマ,カンガルー) 9月5日,10月24日(アビシニアコロブス,シマウマ)
どうぶつの日スタンプラリー	下記のとおり,全8回	世界動物の日に合わせて行われる園内イベントに参加しスタンプを集めながら、動物について理解を深めてもらうため今年度より新たに実施した。
①世界へびの日	7月19日(日)	7月16日の世界へびの日にあわせ、へびについて飼育員が解説し、身近に感じてもらう。
②国際レッサーパンダデー	9月20日(日)	9月第3土曜日の国際レッサーパンダデーに合わせ、レッサーパンダの生態と野生での現状を紹介する。
③世界サイの日	9月22日(火・祝)	9月22日の世界サイの日にあわせ、飼育員がクロサイについて野生での現状について等を解説する。
④世界家畜の日	10月4日(日)	10月2日の世界家畜の日(World Farm Animals Day)にあわせ、アンデス地方で人と深く関わってきたラマについて解説する。
⑤国際テナガザルデー	10月25日(日)	10月24日の国際テナガザルデーにあわせ、当園で飼育する3種について解説する。
⑥世界野生生物保全の日	12月5日(土)	12月4日の世界野生生物保全の日(World Wildlife Conservation Day)にあわせ、野生生物(アフリカゾウ)の保全について解説する。
⑦世界湿地の日	2月6日(土)	2月2日の世界湿地の日(World Wetlands Day:ラムサール条約制定日)にあわせ、水鳥への関心を持ってもらうため水禽池のガンカモについて紹介しながらその生息地について解説する。
⑧世界野生生物の日	3月6日(土)	3月3日の世界野生生物の日(World Wildlife Day:ワシントン条約採択日)にあわせ、野生生物(ミドリコンゴウインコ)について考えるきっかけを作るため解説する。
七夕 ニホンザルに笹飾りをプレゼント	8月7日(金)	果物で飾り付けた笹をニホンザルにプレゼントする様子を観察してもらいながら、サルの手先の器用さや運動能力について知ってもらう。
みやぎの生物多様性パネル展	8月8日(土)～21日(金)	ビジターセンター内にて宮城県保護課より借用した生物多様性についてのパネルを展示する。
敬老の日	9月10日(木)～22日(火・祝)	ビジターセンター内にて高齢動物の日常写真を掲示する。
動物感謝祭	9月22日(火・祝)	内容：動物愛護週間になちなみ、当園で死亡した動物に感謝する。 ほか、絵本・紙芝居上演など 参加：一般来園者、八木山動物公園職員
アフリカのサイに未来を～今、大変なんです！～	9月24日(木)～10月2日(金)	サイの密猟の現状について普及啓発のため展示 主催：認定NPO法人 アフリカゾウの涙
メダカの里親合同交流会	9月19日(土)	若林区のメダカ里親(東部六郷地区住民)と当園の里親(保全増殖員)に対し、メダカの放流地見学と本事業の今後について解説を行う。 共催：若林区まちづくり推進課
開園記念日	10月18日(日)	開園記念日特別イベント エサやり体験(アフリカゾウ,ラクダ,ヤギ,ニホンザル)、ふれあい体験(ヤギ)、フクロウと記念撮影、ニホンザルに秋の味覚をプレゼント、フリーフライト
レッサーパンダの赤ちゃん一般公開と愛称募集	10月21日(火)～11月1日(日)	レッサーパンダの双子の仔のお披露目を10月21日に開催し、ビジターセンター内にて愛称を募集する。
八木山初午祭り	10月30日(金)	対馬馬がもともと飼育されてきた対馬市で10月中旬に行われる「初午祭」に合わせて働く馬の様子を紹介する。
2020みやぎ計量のひろば	11月1日(日)	動物計量クイズラリー、計量に関するパネル展示など 主催：一般社団法人 宮城県計量協会

サポーター招待イベント 動物園の休園日ツアー	11月16日(月)	サポーターに感謝の意を込めて招待する特別イベント。休園中の動物園の様子を紹介する。
レッサーパンダ命名式	11月22日(日)	愛称を募集したレッサーパンダの双子の仔の愛称を発表する。
正月開園	1月2日(土), 3日(日)	正月開園特別イベント アフリカゾウにお年玉のプレゼント、エサやり体験(ヤギ、ニホンザル)、ふれあい体験(ヤギ・ヒツジ)、カピバラからキリンへ干支の動物引継ぎ式、フリーライト、動物たちのおやつタイム(ニホンザル、アビシニアコロボス、ジェフロイクモザル、テナガザル、チンパンジー)、カレンダー配布
ミッション! 絶滅危惧種を探そう	1月11日(月・祝)	動物園で飼育されている絶滅危惧種の動物について考えるきっかけとしてクイズブックを配布する。
うらがわ探検隊イベント 動物園の休園日ツアー	2月8日(月), 15日(月)	事前募集制。休園中の動物園の様子を紹介する。
福袋イベント	2月21日(日), 28日(日)	福袋として干支にちなんだ動物について特別な体験を提供する。 協賛:株式会社 藤崎
対州馬の春祭り	3月20日(土・祝)	対馬で実際に行われていたに運びの様子を再現し、対州馬について紹介する。

3 . 広 報 関 係	概 要
公式Twitter	当園に関するお知らせ、イベント情報等の情報発信。動物の日常や飼育のうらがわの短い映像等の紹介。
公式YouTubeチャンネル	飼育員による解説や動物の赤ちゃん誕生等を動画で紹介。令和2年度においては新型コロナウイルス感染症対策のための臨時休園やイベント中止期間中の情報発信ツールとして活用した。休園中の様子: 飼育員ビュー(カバ、サル山)、休園中の動物たち(ふれあい館、ツキノワグマ) イベント代替: 飼育員のおはなし(キリン、ヤギ・ヒツジ、爬虫類、ペンギン、カメ、ハクガン、タヌキ)、ヒツジの毛刈り、アフリカゾウの鼻実験、オウムインコの日、ラクダだってクールビズ、ホッキョクグマに魚をプレゼント(協力:発泡スチロール協会)、夜間開園(夜の猛獣たち)、ホッキョクグマに氷をプレゼント、いきもの教室(飼育員のしごと、草食動物と肉食動物の違い)、秋の八木山フェスタ特別動画(カバのエサやり体験、レッサーパンダの双子、爬虫類館ツアー)等
八木山動物公園スタッフブログ 「八木ZOO通信」	公式ホームページ内にて飼育員・獣医師をはじめ職員が動物たちについてや園内の出来事等のトピックを随時発信する。

4 . 外 部 広 報 関 係	連 載 日	概 要
ミヤギテレビ「八木山ZOO鑑」	毎週1回	ミヤギテレビ「OH! バンです」内のコーナーで動物の生態、新しく生まれた赤ちゃん、直近イベントなどについて紹介する。
河北新報 宮城県版夕刊コラム 「八木山だZOO」	第四土曜日	河北新報宮城県版夕刊土曜日付の「学ぶ・遊ぶ」内に当市博物館関連施設4園館でコーナーを連載。動物の生態など子供から年配の方までを対象に楽しく科学的な興味にこたえる内容を掲載する。
読売新聞宮城県版コラム 「みる きく まなぶ」	火曜日 (6週に1回)	読売新聞宮城県版火曜日付の「みるきくまなぶ」コーナーを市内6施設で連載。動物について最近の興味深いできごとやイベントの紹介等について掲載する。
エフエムたいはくラジオ「こんにちは八木山動物公園フジサキの杜です」	金曜日 (4週に1回)	コミュニティエフエムラジオ エフエムたいはくの毎週金曜日14時～14時30分のコーナーを当市博物館関連施設で担当。来園者からの動物に関するへの回答やイベント紹介等。

5 . コ ン ク ー ル	期 間	概 要
令和2年度(第32回) 動物写真コンクール	7月1日(水) ～9月30日(水) 表彰式 11月23日(月・祝) 作品展 (ビクターセンター) 11月17日(火) ～1月29日(金) (本庁舎1階ロビー) 2月9日(火) ～2月24日(水)	主 催 : 仙台市, (公財)仙台市公園緑地協会 企 画・実 施 : 仙台市八木山動物公園 後 援 : 仙台商工会議所, (公財)仙台市観光協会, 宮城県写真商業組合, 河北新報社, 朝日新聞仙台総局, 毎日新聞仙台支局, 読売新聞東北総局, 産経新聞社東北総局, 共同通信社仙台支社, 時事通信社仙台支社, NHK仙台放送局, TBC東北放送, 仙台放送, ミヤギテレビ, KHB東日本放送, エフエム仙台, エフエムたいはく 応募資格 : アマチュア 応募点数 : 134名, 313点 賞 : 市長賞, 公園緑地協会理事長賞, 園長賞(5点), ラブリー賞, ファミリー賞, ユーモア賞, 審査委員特別賞, 佳作(10点)

令和2年度 第32回動物写真コンクール受賞作品

【仙台市長賞】



「躍動」

岩間 ひなの（千葉県鎌ヶ谷市）

【仙台市公園緑地協会理事長賞】



「野生の目」

関場 冬樹（仙台市宮城野区）

【八木山動物公園長賞】



「暑さをふっとばせ〜」

佐藤 幸喜（仙台市青葉区）



「特技ですから」

佐藤 賢哉（仙台市青葉区）



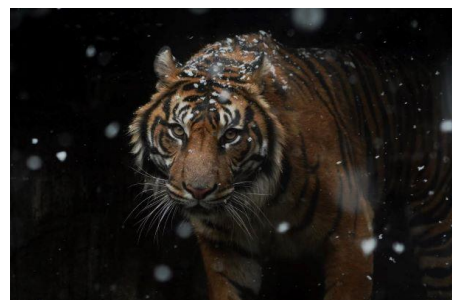
「追いかけっこ」

高橋 公義（仙台市泉区）



「筋骨隆々」

深作 典孝（宮城県名取市）



「白虎」

東 香奈美（仙台市太白区）

令和2年度 学習プログラム受入れ

NO.	年月日	学校名	学年等	人数	内容
1	令和2年9月2日(水)	宮城県立角田支援学校白石校	中学部1～3年生	16	動物園で知ろう！(飼育員に質問)
2	令和2年9月10日(木)	仙台市立幸町南小学校	1学年	64	飼育員のしごと
3	令和2年9月30日(水)	適応指導センター「児遊の杜」	小学3年生～中学3年生	18	飼育員のしごと
4	令和2年9月16日(水)	南相馬市立原町第一中学校(福島県)	2学年	19	飼育員のしごと
5	令和2年9月17日(木)	角田市立枝野小学校	1・2年生	19	飼育員のしごと
6	令和2年9月11日(金)	仙台市適応指導センター適応指導教室「杜のひろば立町」	小学5年生～中学3年生	12	獣医師のしごと
7	令和2年9月25日(金)	加美町立賀美石小学校	1・2年生	26	動物マスターになろう！ホッキョクグマスター
8	令和2年9月9日(水)	仙台市立東四郎丸小学校	1学年	45	どうぶつくらべ
9	令和2年10月14日(水)	仙台市立木町通小学校 社会学級	成人	12	獣医師のしごと
10	令和2年9月29日(火)	長井市立長井小学校(山形県)	6学年	22	草食動物と肉食動物の違い
11	令和2年10月8日(木)	適応指導教室「杜のひろば青葉」	中学2, 3年生	10	草食動物と肉食動物の違い
12	令和2年10月9日(金)	宮城県仙台南山高等学校	2年生	3	動物園で知ろう！ (シジュウカラガンの羽数回復事業について)
13	令和2年10月16日(金)	仙台市立向山小学校	2年1組	31	動物マスターになろう！ペンギンマスター
14	令和2年10月16日(金)	仙台市立向山小学校	2年2組	27	動物マスターになろう！ホッキョクグマスター
15	令和2年10月14日(水)	仙台市立荒巻小学校	4年生	19	ゾウの牙と私たち
16	令和2年10月14日(水)	仙台市立荒巻小学校	4年生	17	ホッキョクグマがくまった
17	令和2年10月23日(金)	石巻市立鹿妻小学校	3学年	28	動物マスターになろう！ペンギンマスター
18	令和2年10月23日(金)	石巻市立鹿妻小学校	3学年	26	動物マスターになろう！ホッキョクグマスター
19	令和2年10月22日(木)	太白町内会・万祥会(老人クラブ)	成人	10	草食動物と肉食動物の違い
20	令和2年11月12日(木)	南相馬市立原町第二小学校(福島県)	2年生	34	飼育員のしごと
21	令和2年11月6日(金)	仙台市中田保育所・仙台市袋原保育所	5歳児	41	どうぶつくらべ
22	令和2年10月28日(水)	宮城県仙台二華中学校	1年生 1-B	37	飼育員のしごと
23	令和2年10月28日(水)	宮城県仙台二華中学校	1年生 1-C	37	飼育員のしごと
24	令和2年10月28日(水)	宮城県仙台二華中学校	1年生 1-A	37	飼育員のしごと
25	令和2年11月5日(木)	蔵王町立永野小学校	第5学年	11	飼育員のしごと
26	令和2年11月20日(金)	クラーク記念国際高等学校仙台キャンパス	1～3学年	7	里山の動物たち
27	令和2年11月27日(金)	石巻市立万石浦小学校	1年生	45	動物マスターになろう！ホッキョクグマスター
28	令和2年11月27日(金)	石巻市立万石浦小学校	1年生	45	動物マスターになろう！アフリカゾウマスター
29	令和2年12月18日(金)	仙台ECO動物海洋専門学校	2年生	14	獣医師のしごと
30	令和3年2月5日(金)	仙台市立遠見塚小学校	5学年	26	飼育員のしごと
31	令和3年2月27日(土)	Kids Duo 榴岡	年中～小学5年生	17	草食動物と肉食動物の違い

実習生受入状況

実習内容	期 間	所 属	学年	受入人数
飼育実習	令和2年7月27日～31日	学校法人滋慶文化学園仙台ECO動物海洋専門学校	2	1
	令和2年8月3日～10日	学校法人シモン学園大宮国際動物専門学校	2	1
	令和2年8月12日～14日	宮城県宮城野高等学校	2	1
	令和2年8月31日～9月4日	岐阜大学応用生物科学部生産環境科学課程	3	1
	令和2年9月23日～26日	岩手大学農学部共同獣医学科	2	1
	令和2年10月26日～28日	仙台市立郡山中学校	2	2
	令和2年12月14日～18日	盛岡ペットワールド専門学校	1	1
	令和3年1月18日～22日	北里大学獣医学部動物資源科学科	2	1
	令和3年2月8日～12日	仙台市立仙台商業高等学校	3	1
	令和3年2月15日～19日	北里大学獣医学部動物資源科学科	2	1
学芸員実習	令和2年8月17日～21日	石巻専修大学理工学部生物科学科	4	1
	令和2年8月17日～27日	日本大学生物資源科学部海洋生物資源科学科	4	1
	令和2年8月24日～29日	八洲学園生涯学習学部生涯学習学科	2	1
	令和2年9月7日～11日	日本獣医生命科学大学獣医学部獣医保健看護学科	4	1
	令和2年9月14日～18日	石巻専修大学理工学部生物科学科	4	1
	令和2年9月14日～18日	東北芸術工科大学デザイン工学部企画構想学科	4	1
	令和2年11月9日～13日	石巻専修大学理工学部生物科学科	4	2
獣医師実習	令和2年11月16日～20日	北海道大学獣医学部	5	1

市民セミナー・出前講座等

年月日	団体名・内容	人数
令和2年11月9日(月)	仙台市立住吉台小学校6年生:草食動物と肉食動物の違い(理科特別授業)	64
11月13日(金)	仙台市立南光台南小学校5年生:たまごのヒミツ(理科特別授業)	63
12月4日(金)	仙台市立東四郎丸小学校5年生:たまごのヒミツ(理科特別授業)	47
12月9日(水)	仙台市立蒲町小学校5年生:たまごのヒミツ(理科特別授業)	125
12月14日(月)	仙台市立蒲町小学校6年生:草食動物と肉食動物の違い(理科特別授業)	126
令和3年1月18日(月)	仙台市立黒松小学校5年生:たまごのヒミツ(理科特別授業)	81
1月20日(水)	仙台市立金剛沢小学校5年生:たまごのヒミツ(理科特別授業)	85
2月3日(水)	仙台市立住吉台小学校5年生:たまごのヒミツ(理科特別授業)	63

飼育動物の愛称公募実績



レッサーパンダ(グミ・アケビ)

動物名	性別	愛称	来園・繁殖年月日	備考
アフリカゾウ	♀	リリー	1990/8/9	来園
	♂	ベン	1990/8/9	来園
カバ	♀	カポ	1972/1/17	出生
ホッキョクグマ	♀	ナナ	1985/9/6	来園
	♀	ポーラ	2005/10/29	来園
	♂	カイ	2006/5/29	来園
レッサーパンダ	♀	スモモ	2014/7/6	出生
	♀	コナツ	2016/7/8	出生
	♂	ユズ	2018/6/27	出生
	♀	ナツメ	2018/6/27	出生
	♀	グミ	2020/6/29	出生
	♀	アケビ	2020/6/29	出生
キリン	♀	アイ	2018/9/29	来園
スマトラトラ	♀	アイナ	2013/5/21	出生
	♂	アオ	2019/10/8	出生
グラントシマウマ	♀	モモ	2019/12/11	出生
対州馬	♂	陽向	2016/6/20	出生
トカラヤギ	♂	ひまわり	2017/5/28	出生
	♀	あやめ	2017/5/28	出生
ロバ	♀	もみじ	2015/3/25	来園
	♀	かえで	2015/3/25	来園
クロサイ	♀	ラン	2019/2/5	出生
ラマ	♂	オセロ	2017/10/2	出生
ラクダ	♂	ラッキー	2016/10/12	来園
ジェフロイクモザル	♀	レン	2015/11/20	出生
	♀	カリン	2019/7/26	出生