

6. 普及活動

令和3年度の活動状況

※新型コロナウイルス感染症対策として前年度3月26日より臨時休園。5月12日開園より屋外イベント再開。7月7日より屋内イベント再開。
8月30日から9月12日まで臨時休園。再開後は大規模イベントを除き全面再開。2月2日より動物とのふれあい体験を中止。

1. 常時イベント	概要
エサやり体験	アフリカゾウ、ニホンザル、カバ、ウサギ、ヤギへのエサやりを通して動物を観察する。 ※5月12日よりゾウ・サル・ヤギ再開。7月7日よりカバ・ウサギ再開。
ふれあい体験	ヤギ、ヒツジ、ウサギ、モルモットのふれあいを通じて命の大切さを学ぶ。 ※5月12日よりヤギ・ヒツジ再開。7月7日よりウサギ・モルモット再開。令和4年2月2日より休止。
フリーフライト	インコやオウムが飛ぶ様子を見せながら飼育員が鳥の生態を楽しく解説する。

2. 特別イベント	期間	概要
どうぶつたくさんおはなしかい	毎月第2土曜日	よみきかせボランティア「おはなしやま」によるこども対象の絵本読み聞かせ会。 6月12日、7月10日、8月14日、11月13日、12月11日、1月8日、2月12日、3月12日
飼育員による「動物のおはなし」	年間を通して土曜日開催	飼育員が動物について詳しく解説する。 5月15日、22日、29日(ワニ、トラ、ヤギ) 6月5日、12日、19日、26日(ダチョウ、カンガルー、イヌワシ、ライオン) 7月3日、10日、17日、24日、31日(ヒツジ、トカゲ、チンパンジー、ゾウ、フクロウ) 8月14日、28日(ラマ、カピバラ)、9月25日(ゾウ) 10月2日、9日、16日、23日、30日(キリン、タヌキ、カバ、カメ) 11月6日、13日、20日、27日(ラマ、ツル、テン・アナグマ、ツキノワグマ)
どうぶつの日スタンプラリー	下記のとおり、全8回	世界動物の日にあわせた園内イベントを通して、スタンプを集めて動物への理解を深めてもらう。令和3年度は「絶滅危惧種」にテーマを当てて紹介。
①世界カメの日	5月23日(日)	5月23日の世界カメの日にあわせ、飼育員がカメについて解説する。
②オウムインコデー	6月13日(日)	6月15日のオウム・インコの日にあわせ、飼育員が鳥の飛ばす様子を見せながら、インコやオウムの生態や野生での現状について解説する。
③世界キリンの日	6月20日(日)	6月21日の世界キリンの日にあわせ、飼育員がキリンについて解説する。
④世界ヘビの日	7月18日(日)	7月16日の世界ヘビの日にあわせ、飼育員がヘビについて解説する。
⑤国際レッサーパンダデー	9月18日(土)	9月第3土曜日の国際レッサーパンダデーにあわせ、飼育員がレッサーパンダの生態と野生での現状について解説する。
⑥世界サイの日	9月23日(木・祝)	9月22日の世界サイの日にあわせ、飼育員がサイの生態や野生での現状について解説する。
⑦国際テナガザルデー	10月24日(日)	10月24日の国際テナガザルデーにあわせ、飼育員が当園で飼育する2種のテナガザルについて解説する。
⑧世界キツネザルの日	10月31日(日)	10月最終金曜日の世界キツネザルの日にあわせ、飼育員がキツネザルの生態や野生での現状について解説する。
親子体験教室	7月28日(水)	親子で飼育員の仕事を体験する。
サマースクール	7月30日(金)、 8月4日(水)	小学生が飼育員の仕事を体験する。
七夕 ニホンザルに 笹飾りをプレゼント	8月7日(土)	果物で飾り付けられたプレゼントの笹を食べるニホンザルの様子を観察してもらいながら、飼育員がサルの手先の器用さや運動能力について解説をする。
アフリカゾウの鼻実験	8月11日(水)	アフリカゾウに様々な食べ物を与え、鼻をどのように使って食べるのか観察する。
ホッキョクグマに 氷のプレゼント	8月13日(金)	ホッキョクグマにエサの入った氷をプレゼントし、どのような行動をとるのか観察する。
ナイトゾウジヤム2021 (夜間開園)	8月20日(金)～ 8月22日(日)	夜間開園時間(17:30～21:00)に、動物がどのような行動をしているのか観察する。
敬老の日	9月14日(火)～ 22日(水)	当園の高齢動物の写真をビジターセンターに掲示して紹介する。
動物感謝祭	9月23日(木・祝)	内容：動物愛護週間になちなみ当園で死亡した動物に感謝する。ほか、絵本・紙芝居の上演など。 参加：一般来園者、八木山動物公園職員
マダガスカルふしぎ大図鑑 ver3	10月31日(日)	内容：マダガスカル支援事業について、市民への普及啓発をする。 共催：国立大学法人 宮城教育大学 独立行政法人 国際協力機構(JICA) 東北
2021みやぎ計量のひろば	10月30日(土)	動物計量クイズラリー、計量に関するパネル展示など 主催：一般社団法人 宮城県計量協会
八木山初午祭り	10月30日(土)	対州馬のふるさと、対馬市で10月中旬に行われる「初午祭」に合わせて働く馬の様子を紹介する。

対州馬が繋ぐ、対馬・仙台	11月14日(日)	対馬市対州馬保存会と連携し、対馬や対州馬について紹介する。
ウォーキングクイズラリー	11月28日(日)	内容：園内を歩きながら、健康に関するクイズに答える。 主催：太白区家庭健康課
仙台漢字探検隊	11月21日(日)	クイズラリーを通して、動物と漢字の関係を学ぶ。 主催：立命館大学 白川静記念 東洋文字文化研究所
スマートトラ アオのお別れ会	12月10日(金)	他園に移動するスマートトラのお別れ会
冬休みいきもの教室	12月24日(金)～ 26日(日)	冬休み期間中の一般来園者を対象とした学習プログラム
正月開園	1月2日(日), 3日(月)	アフリカゾウにお年玉のプレゼント、エサやり体験(ヤギ, ニホンザル, カバ), ふれあ い体験(ヤギ・ヒツジ, ウサギ, モルモット), キリンからスマートトラへ干支の動物引き継 ぎ式, フリーフライト, 動物たちのおやつタイム(ニホンザル, アビシニアコロブス, ジェ フロイクモザル, テナガザル, チンパンジー), 動物カレンダー配布
飼育員とじっくり動物観察	右のとおり, 全8回	飼育員と一緒に動物を観察する。 1月16日, 30日(ホッキョクグマ, アフリカゾウ) 開催日：2月6日, 13日, 27日(キリン, シジュウカラガン, カメ) 3月6日, 13日, 20日(カメ, ラクダ)
ミッション絶滅危惧種	右のとおり, 全4回	飼育員が絶滅危惧種の現状や動物園の取り組みについて解説する。 開催日：1月23日(スマートトラ), 2月20日, 3月12日(ミドリコンゴウインコ) 3月19日(ニホンイヌワシ)
藤崎福袋イベント	1月29日(土)～ 30日(日)	福袋として干支にちなんだ動物について特別な体験を提供する。 協賛：(株)藤崎
動物園セミナー	2月11日(金・祝)	世界自然保護基金ジャパンより講師を招き、スマートトラをはじめとする野生トラの保 全活動についてセミナーを開催する。
グラントシマウマの命名式	3月21日(月・祝)	2月22日(火)から3月6日(日)に募集したグラントシマウマの子の愛称を発表する。
対州馬の春まつり	3月21日(月・祝)	対馬で実際に行われていた荷運びの様子を再現し、対州馬について紹介する。

3 . 広 報 関 係	概 要
公式Twitter	当園に関するお知らせ、イベント情報等の情報発信。動物の日常や飼育のうらがわを短い映像等で紹介。
公式YouTubeチャンネル	飼育員による解説や動物の赤ちゃん、動物の捕食の様子等、園内の動物について動画で紹介。
八木山動物公園スタッフブログ「八木ZOO通信」	公式ホームページ内にて飼育員・獣医師の職員が園内の動物やできごと等のトピックを随時発信する。

4 . 外 部 広 報 関 係	連 載 日	概 要
河北新報宮城県版夕刊コラム「八木山だZOO」	土曜日 (4週に1回)	河北新報宮城県版夕刊土曜日付の「学ぶ・遊ぶ」内に仙台市博物館関連4園館で コーナー連載。幅広い年代を対象に科学的な興味に応える楽しい内容を掲載する。
読売新聞宮城県版コラム「みる きく まなぶ」	火曜日 (6週に1回)	読売新聞宮城県版第3版火曜日付の「みるきくまなぶ」コーナーを市内6施設で連 載。動物について最近の興味深いできごとやイベントの紹介等について掲載する。
エフエムたいはくラジオ「こんにちは 八木山動物公園 フジサキの杜です」	金曜日 (4週に1回)	エフエムたいはくの毎週金曜日14時～14時30分のコーナーを当市博物館関連施設 で担当。来園者からの動物に関する質問への回答やイベント紹介等。

5 . コ ン ク ール	期 間	概 要
令和3年度(第33回) 動物写真コンクール	7月1日(木) ～9月30日(木) 表彰式 11月23日(火・祝) 作品展示 11月16日(月) ～1月16日(日)	主 催：仙台市、(公財)仙台市公園緑地協会 企画・実施：仙台市八木山動物公園 後 援：宮城県写真商業組合 応募資格：アマチュア 応募点数：156名, 355点 賞：市長賞、公園緑地協会理事長賞、園長賞(5点)、ラブラー賞、 ファミリー賞、ユーモア賞、審査委員特別賞、佳作(10点)
令和3年度(第55回) 動物写生大会	作品募集 7月21日(水) ～8月24日(火) 作品展示 10月26日(火) ～11月14日(日)	主 催・共 催：仙台市、仙台市教育委員会、(公財)仙台市公園緑地協会 企画・実施：仙台市八木山動物公園、(公財)仙台市公園緑地協会 後 援：仙台市小学校教育研究会図画工作部会、 仙台市中学校美術教育研究会 協 賛：べんてる(株) 応募資格：仙台市内の幼児・小中学校児童生徒 応募点数：1,108点(幼児145点, 小学生916点, 中学生47点) 賞：市長賞、教育長賞、公園緑地協会理事長賞、園長賞、動物賞(20 点)、仙台市小学校教育研究会図画工作部会会長賞、仙台市中学 校美術教育研究会会長賞、教育研究会会長賞、べんてる賞、佳作(69 点)
令和3年度(第44回) 動物作文コンクール	作品募集 8月25日(水) ～9月1日(水)	主 催・共 催：仙台市、仙台市教育委員会、(公財)仙台市公園緑地協会、 (公社)仙台市獣医師会 企画・実施：仙台市八木山動物公園、(公財)仙台市公園緑地協会 応募資格：仙台市内の小中学校児童生徒 応募点数：57点(小学生30点, 中学生27点) 賞：金賞(7点)、銀賞(4点)、銅賞(7点)、佳作(13点)

令和3年度 第55回動物写生大会受賞作品

仙台市長賞

【小学生の部】



「ハラヘった…」
小学校1年 千葉 実咲



「まいにち元気のライオンくん」
小学校2年 齋藤 咲良



「レッサーパンダ」
小学校3年 浅野 瑞基



「おしゃれなホオジロカムリツル」
小学校4年 長谷部 晴香



「動物園一の力持ち」
小学校5年 酒井 理瑛



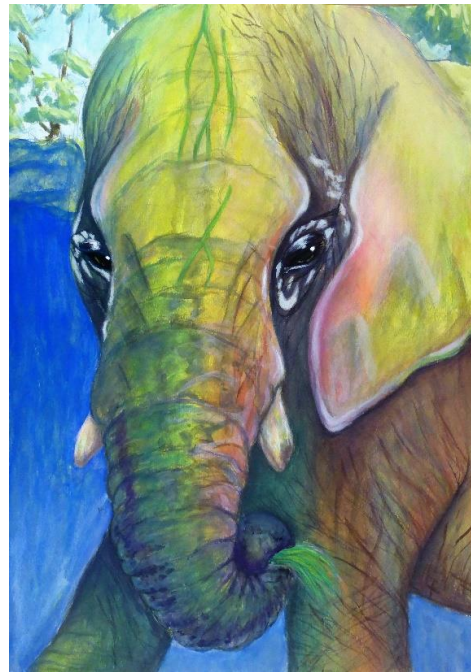
「カイとポーラの水遊び」
小学校6年 松尾 竜之介

【中学生の部】



「チーム カピバラ」
中学校1年 佐藤 美桜里

「まなざし」
中学校2年 田中 莉央



「一家」
中学校3年 小川 怜禾

令和3年度 第33回動物写真コンクール受賞作品

【市長賞】



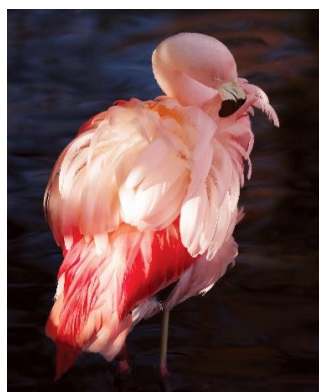
「寒〜い」
熊井 健人

【理事長賞】



「息を合わせて、はい！ポーズ！！」
照沼 啓子

【園長賞】



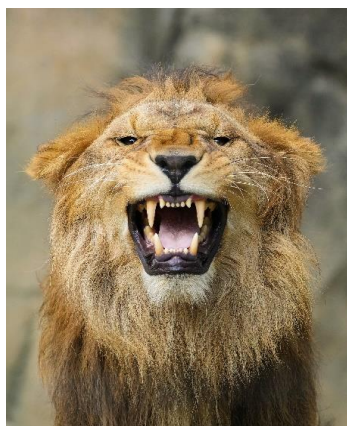
「ないしょばなし」
伊藤 邦彦



「お説教」
渡辺 孝男



「雨降る夜」
内海 敬一



「前歯OK！」
遠藤 夏美



「熊の恩返し」
村上 博美

令和3年度 学習プログラム受入れ

NO.	年月日	学校名	学年等	人数	内容
1	令和3年5月21日(金)	適応指導教室 杜のひろば 立町	小学6年生	4	飼育員のしごと
2	令和3年6月16日(水)	福田町保育所	年長(5歳児)	27	動物園で知ろう!(カバについて)
3	令和3年6月20日(日)	美田園高等学校	1~3年生	32	飼育員のしごと
4	令和3年7月2日(金)	仙台ECO専門学校	2年生	16	動物園で知ろう!(げっ歯類について)
5	令和3年8月17日(火)	宮城県柴田農林高等学校	2年生	34	飼育員のしごと
6	令和3年8月28日(土)	仙台育英学園高等学校	2年生	6	飼育員のしごと
7	令和3年9月17日(金)	適応指導センター	小学3~中学生	27	獣医師のしごと
8	令和3年10月1日(金)	仙台市立荒町小学校	1年生	27	動物マスターになろう! ホッキョクグママスター
9	令和3年10月1日(金)	仙台市立荒町小学校	1年生	29	動物マスターになろう! アフリカゾウマスター
10	令和3年10月1日(金)	仙台市立荒町小学校	1年生	32	どうぶつくらべ
11	令和3年10月6日(水)	仙台市立荒巻小学校	4年生	27	ホッキョクグマがくまった
12	令和3年10月6日(水)	仙台市立荒巻小学校	4年生	26	ゾウの牙と私たち
13	令和3年10月15日(金)	仙台市立向山小学校	2年生	31	動物マスターになろう! ホッキョクグママスター
14	令和3年10月15日(金)	仙台市立向山小学校	2年生	32	動物マスターになろう! ペンギンマスター
15	令和3年10月15日(金)	仙台市飯田保育所	年長(5歳児)	21	ウサギの誕生
16	令和3年10月16日(土)	相馬市飯豊公民館 ハゼっ子教室	小学3~6年生	15	草食動物と肉食動物のちがひ
17	令和3年10月20日(水)	仙台明治青年大学57期同期会	成人	30	飼育員のしごと
18	令和3年10月20日(水)	仙台市立南材木町小学校 特別支援学級	2・5・6年生	7	ウサギの誕生
19	令和3年10月22日(金)	仙台市立高砂小学校	1年生	32	動物マスターになろう! アフリカゾウマスター
20	令和3年10月22日(金)	仙台市立高砂小学校	1年生	29	どうぶつくらべ
21	令和3年10月22日(金)	仙台市立高砂小学校	1年生	29	動物マスターになろう! ホッキョクグママスター
22	令和3年10月29日(金)	仙台総合ペット専門学校	2年生	28	飼育員のしごと
23	令和3年11月4日(木)	七ヶ浜町立亦楽小学校	1年生	29	たまごのヒミツ
24	令和3年11月5日(金)	宮城県立視覚支援学校	1年生	10	ウサギの誕生
25	令和3年11月10日(水)	石巻市立牡鹿中学校	2年生	10	飼育員のしごと
26	令和3年11月13日(土)	宮城野区中央市民センター(まいぷろ)	高校1年生	4	動物園で知ろう!(飼育員に質問)
27	令和3年11月17日(水)	聖和学園高等学校	2年生	5	動物園で知ろう!(SDGsについて)
28	令和3年11月19日(金)	仙台ECO動物海洋専門学校	2年生	16	動物園で知ろう!(家畜について)
29	令和3年11月26日(金)	適応指導教室 杜のひろば 若林	中学2・3年生	13	飼育員のしごと
30	令和3年11月26日(金)	東北学院中学校	2年生	1	動物園で知ろう!(飼育員に質問)
31	令和3年11月27日(土)	星槎国際 仙台中等部	3年生	6	飼育員のしごと
32	令和3年12月15日(水)	仙台白百合学園高等学校	1年生	4	動物園で知ろう!(外来種について)
33	令和3年12月17日(金)	七ヶ浜町立汐見小学校	2年生	28	動物マスターになろう! ペンギンマスター
34	令和3年12月17日(金)	七ヶ浜町立汐見小学校	2年生	28	動物マスターになろう! アフリカゾウマスター
35	令和4年3月28日(月)	仙台ECO動物海洋専門学校	2年生	3	動物園で知ろう!(ヒツジの毛刈りについて)

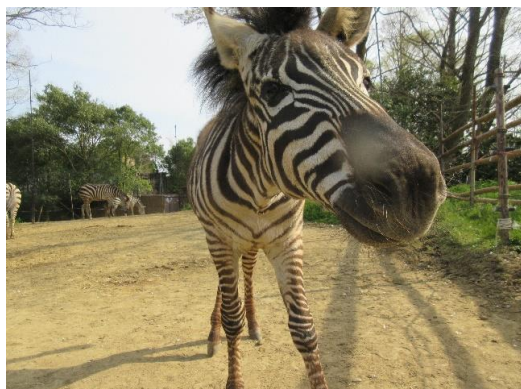
実 習 生 受 入 状 況

実習内容	期 間	所 属	学年	受入人数
飼育実習	令和3年8月9日～13日	仙台総合ペット専門学校飼育管理科飼育コース	2	1
	令和3年10月4日～6日	宮城県農業高等学校農業科	2	2
	令和3年10月11日～13日	宮城県農業高等学校農業科・園芸科	2	2
	令和4年1月31日～2月4日	宮城大学食産業学群食資源開発学類	3	1
学芸員実習	令和3年8月16日～20日	石巻専修大学理工学部生物科学科	4	1
	令和3年8月23日～27日	石巻専修大学理工学部生物科学科	4	1
	令和3年9月6日～10日	石巻専修大学理工学部生物科学科	4	1
	令和3年9月13日～17日	石巻専修大学理工学部生物科学科	4	1
	令和3年10月18日～22日	三重大学生物資源学部海洋生物資源学科	4	1
	令和3年11月15日～19日	石巻専修大学理工学部生物科学科	4	1
獣医師実習	令和3年7月26日～30日	北里大学獣医学部獣医学科	4	1
	令和4年2月28日～3月4日	北里大学獣医学部獣医学科	4	1

市 民 セ ミ ナ ー ・ 出 前 講 座 等

年月日	団体名・内容	人数
令和3年11月8日	仙台市立東四郎丸小学校5年生:たまごのヒミツ(理科特別授業)	33
令和3年11月22日	仙台市立袋原小学校6年生:草食動物と肉食動物の違い(理科特別授業)	151
令和3年11月26日	仙台市立八木山南小学校6年生:草食動物と肉食動物の違い(理科特別授業)	53
令和3年11月29日	仙台市立連坊小路小学校5年生:たまごのヒミツ(理科特別授業)	99
令和3年12月3日	仙台市立住吉台小学校5年生:たまごのヒミツ(理科特別授業)	43
令和3年12月10日	仙台市立広瀬小学校6年生:草食動物と肉食動物の違い(理科特別授業)	107
令和3年12月20日	仙台市立富沢小学校5年生:たまごのヒミツ(理科特別授業)	125
令和4年1月21日	仙台市立長命ヶ丘小学校5年生:たまごのヒミツ(理科特別授業)	69
令和4年1月24日	仙台市立向陽台小学校5年生:たまごのヒミツ(理科特別授業)	115
令和4年1月28日	仙台市立七郷小学校5年生:たまごのヒミツ(理科特別授業)	112

飼育動物の愛称公募実績



グラントシマウマ (エル)

(動物名, 五十音順)

動物名	性別	愛称	来園・繁殖年月日	備考
アフリカゾウ	♂	ベン	1990/8/9	来園
カバ	♀	カポ	1972/1/17	出生
キリン	♀	アイ	2018/9/29	来園
グラントシマウマ	♀	モモ	2019/12/11	出生
	♂	エル	2021/12/10	出生
クロサイ	♀	ラン	2019/2/5	出生
ジェフロイクモザル	♀	レン	2015/11/21	出生
	♂	カリン	2019/7/26	出生
対州馬	♂	陽向	2016/6/20	出生
トカラヤギ	♀	あやめ	2017/5/28	出生
ホッキョクグマ	♀	ポーラ	2005/10/29	来園
	♂	カイ	2006/5/29	来園
ラマ	♂	オセロ	2017/10/2	出生
ラクダ	♂	ラッキー	2017/4/13	来園
ロバ	♀	もみじ	2015/3/25	来園
	♀	かえで	2015/3/25	来園
レッサーパンダ	♀	スモモ	2014/7/6	出生
	♂	ユズ	2018/6/27	出生
	♀	ナツメ	2018/6/27	出生
	♀	グミ	2020/6/29	出生
	♀	アケビ	2020/6/29	出生

※令和4年3月31日現在、当園で飼育中の個体について記載