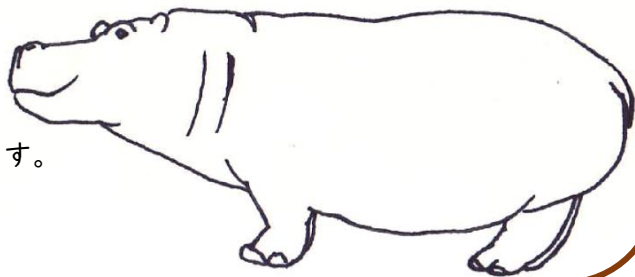


どうぶつの「しっぽ」をかいてみよう！（かいせつ）

かば

あふりかのかわやぬまにすんでいます。
ひるはみずのなかですごし、よるにりくでくさをたべます。

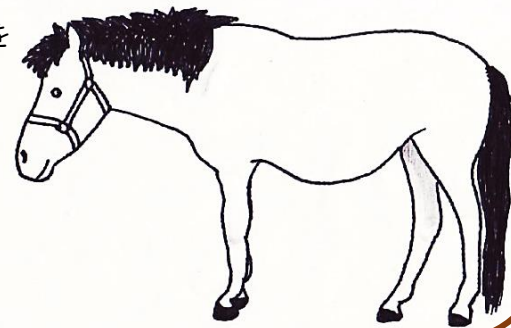
みじかくひらべたいしっぽをしています。
しっぽをぐるぐると
まわしてうんちを
まきちらし、
においをつけて
なわばりをしめします。



たいしゅうば

にほんにむかしからいるうまです。
からだがちいさくて、やさしいせいかくです。

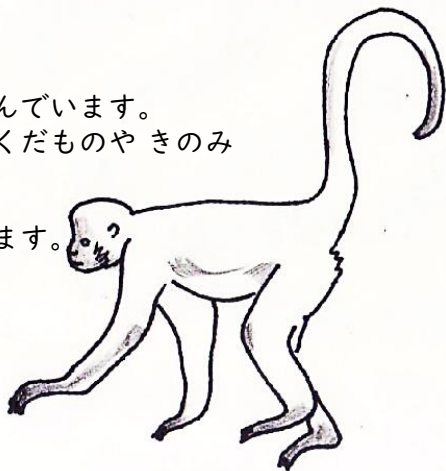
ながくてふさふさのしっぽを
しています。
しっぽでおしを
おいはらったり、しっぽを
ふることできもちを
ひょうげんしたりします。



くもざる

あめりかのあたたかいもりにすんでいます。
きのうえで、もりになっているくだものやきのみ
などをたべます。

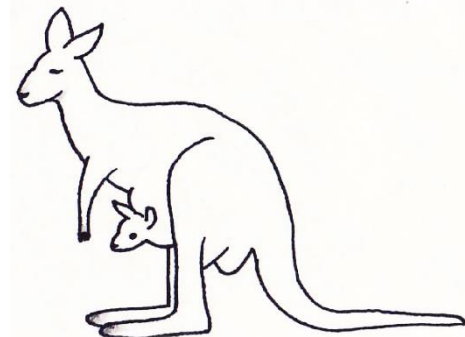
ほそくてながいしっぽをしています。
きをのぼるときに、てとおなじ
ようにえだをつかんでいどうを
することができます。



かんがるー

おーすとらりあのそうげんにすんでいます。
くさをたべます。

ふとくてながいしっぽを
しています。
あるくときにはつえのよう
にからだをささえます。
じゃんぷするときにはしっぽで
ばらんすをとります。



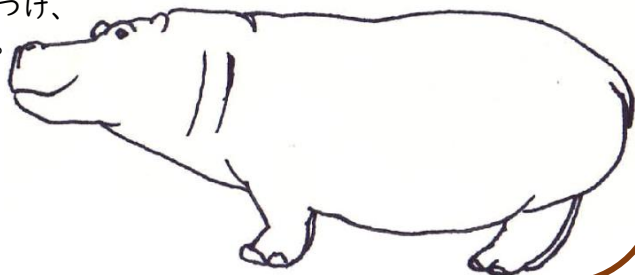
どうぶつのしっぽにはいろいろなつかいかたがあるよ。

どうぶつの「しっぽ」をかいてみよう！（解説者用）

カバ

アフリカの湖・河川・沼に生息する大型の草食動物。日中の多くの時間を水中で過ごし、夕方から明け方にかけては陸にあがって、草を食べます。

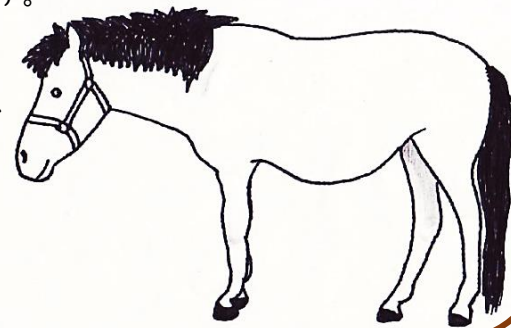
短く平べったいしっぽをグルグルとまわし、糞を撒き散らすことで、自分のにおいをつけ、なわばりを示します。



対州馬

昔から長崎県対馬市で飼育されてきた日本の在来馬で、現在の飼育頭数は約40頭です。競馬に使われるサラブレッドなどに比べて小柄で、温厚な性格をしています。

長くてふさふさしたしっぽをもっています。しっぽは、ハエなどの虫を追い払ったり、馬同士で感情を伝え合ったりするのに役立ちます。



クモザル（ジェフロイクモザル）

中央アメリカからコロンビアにかけての熱帯林に生息するサルの仲間。多くの時間を樹上で過ごし、果実や木の实、木の葉などを食べます。

体の約1.5倍の長さのある、細くて長いしっぽをもっています。しっぽは、第三の腕とも言われ、しっぽだけで体を支えることもできます。

しっぽの先端部の下面には毛がなく、滑り止めの役割を果たします。



カンガルー（アカカンガルー）

オーストラリアの平原や半砂漠地帯に生息する草食動物。大きな後ろ足を使って、跳ねて移動をします。

長くて太いしっぽをもっています。歩く時に、しっぽを杖のように使うことで体を支えられるほか、跳ねて移動をする時には、体のバランスを保つのに役立ちます。

